

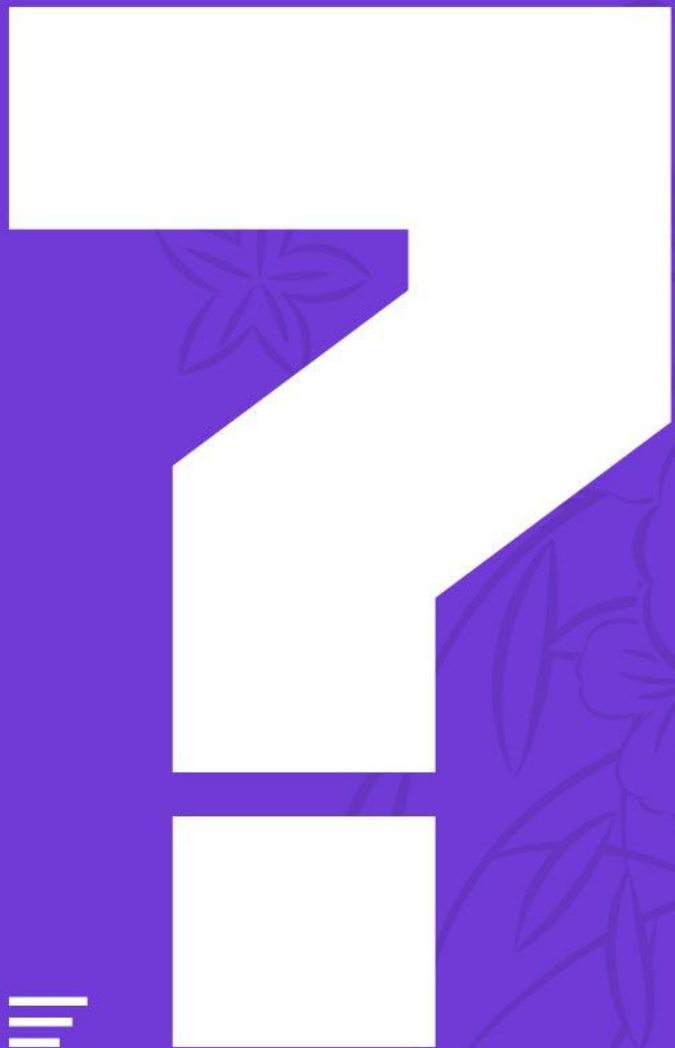


YOUKU

# 闺蜜好美! GUIMIHAOMEI



— G U I M I H A O M E I —



**你身边  
是否有  
这样的闺蜜**

她知道你所有

糗事喜好

了解你所有的▶

好

TOGETHER

你们一起逛街

享受第二杯半价





**你 开 心 时**

她是你第一个想要分享快乐的女孩

**你 委 屈 时**

她总是第一个站出来为你挺身而出

**你们一个眼神就明白**

**永远同仇敌忾** 



谁说只有爱情可以  
**奋不顾身**  
**闺蜜友谊**  
**一样** 值得不离不弃





## 节目介绍

### PROGRAM INTRODUCTION



节目每一期将邀请两位颇具知名度、且拥有时尚秘籍的女艺人,在时尚相关领域顶级专家老师的协助下,对当期邀请的两位素人女孩(她们是现实生活中关系很好的闺蜜关系)进行全方位时尚改造,通过顶级时尚星力量的改造,这一对闺蜜在现场一起变美,同时向大众呈现真诚美好的闺蜜关系。





# 全国首档

聚焦闺蜜关系的 **时尚改造类综艺** / ▶

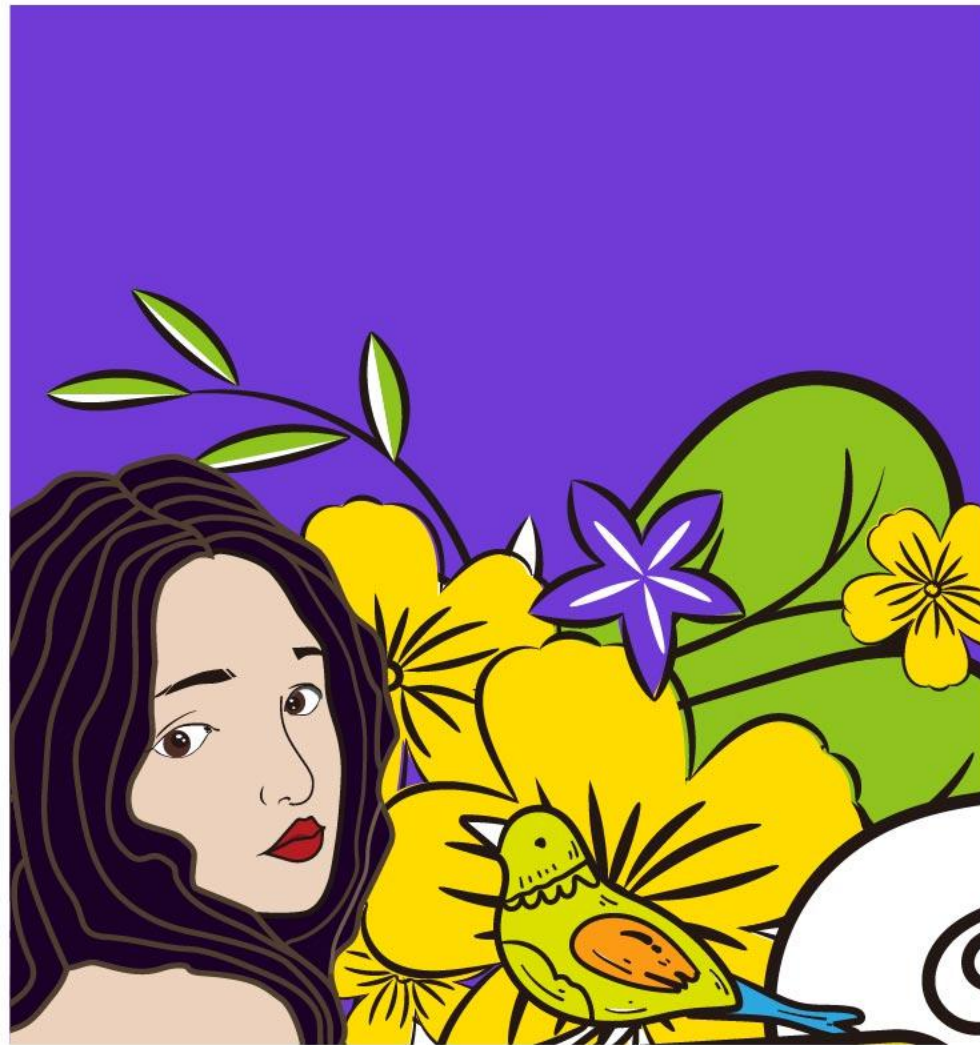
助力闺蜜完成一场

焕然一新 **360°**

的“变身”

多角度全方位  
展现自我 ◀

举手投足间尽显美丽与自信



这个节目的意义

就是想通过ADOPT

顶级时尚星力量

的改造 // 一起

让你和你的闺蜜 向着

一起变美 美好出发





## 制作团队案例

PRODUCTION  
TEAM  
CASE



《辣妈辣么美》



《爱幼星球》



《你怎么这么好看》





从辣妈到闺蜜, 将改造进行到底

心向美好  
做自己的女神!



## 节目信息

PROGRAM  
INFORMATION



电视播出平台 江苏卫视

网络播出平台 优酷

节目期数 6期

节目录制时间 5月28日,第一次录制

节目播出时间 6月初



## 节目明星阵容

STAR LINEUP

A portrait of actress Zhang Shuang. She is shown from the waist up, turned slightly to her left but looking back over her right shoulder towards the camera. She has long dark hair with bangs and is wearing a strapless, light-colored dress. The background is a bokeh of colorful lights in shades of blue, purple, and yellow.

郑爽

影视代表作:

《一起来看流星雨》、《微微一笑很倾城》、  
《青春斗》、《夏至未至》

综艺代表作:

《花儿与少年》、  
《女儿们的恋爱》、《这!就是铁甲》

A portrait of actress Wang Herun. She is shown from the waist up, sitting and leaning forward with her chin resting on her hand. She has her hair pulled back into a high ponytail and is wearing a light-colored, ruffled dress. The background is a plain, light grey color.

王鹤润

影视代表作:

《谁的青春不迷茫》、《长安十二时辰》、  
《一路繁花相送》

综艺代表作:

优酷《演技派》



# 时尚专家阵容

FASHION  
EXPERTS



美妆造型



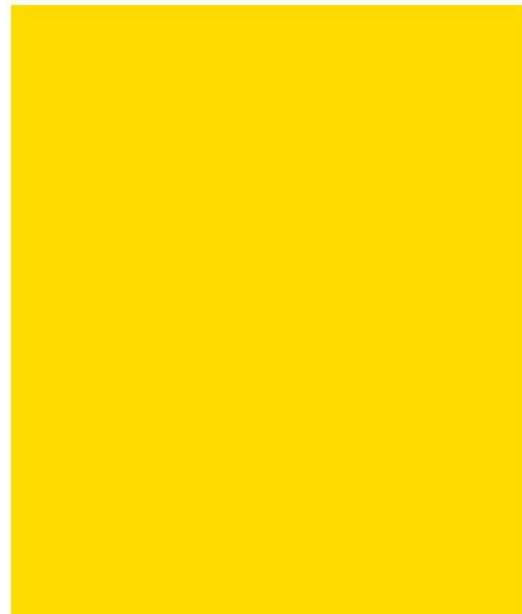
BEAUTY  
MAKEUP



张翰一



张进



李佳琦Austin



深夜发媻徐老师



黎贝卡



于MOMO



张沫凡



FASHION  
INSIDER

时尚达人





# 优酷全平台的推广





PC端



优酷综艺频道轮播页

手机端



优酷综艺频道  
首页推荐



优酷首页轮播图



优酷综艺频道  
轮播图



深耕阿里生态系统，不止于品牌传播





# 《闺蜜好美》招商资源



独家冠名

合作伙伴

单期植入



## 节目亮点

### PROGRAM HIGHLIGHTS



1

每期两位明星闺蜜+  
顶级时尚专家团加  
盟,助力素人身份的  
闺蜜惊艳蜕变。

2

揭秘女艺人与闺蜜  
之间的生活趣事、真  
挚友谊。

3

节目主题紧扣当下  
年轻女孩所需痛点,  
为女孩们提供全方  
位的时尚秘籍。

4

深耕阿里生态体系,  
品牌传播+直接带货



# 无与伦比的综艺植入资源优势

内容植入

+

顶级播出平台

+

超高性价比

+

整合传播

整合传播：(全渠道授权+宣传片/剧照/海报/植入素材充分运用)



春暖花开之时  
携手《辣妈辣么美》、《闺蜜好美》  
助力品牌赢在2020

---





《闺蜜好美》单期基础植入合作

序号	权益名称	内容	品牌曝光点	曝光频次
1	包装权益	特别赞助标版	企业5秒无声广告+配音含企业名称	1次/期
2	基础植入	产品摆放植入	舞台摆放品牌的产品	—
3	整合传播	节目联合宣传片1条		
		品牌可用节目特别赞助的身份、相关素材（包括相关剧照、联合宣传片、节目授权海报等）进行线上线下宣传使用		

备注：只能使用节目相关的素材，不可将合作明星在节目外或者与节目不相关的单独肖像图片等素材进行使用

《闺蜜好美》单期深度植入合作

序号	权益名称	内容	品牌曝光点	曝光频次
1	包装权益	片尾鸣谢	品牌LOGO展现	1次/期
		特别赞助标版	企业5秒无声广告+配音含企业名称	1次/期
2	摆放植入	产品摆放植入	舞台摆放品牌的产品	—
3	内容植入	内容植入	根据产品特点特色设计植入，整个植入是由主持人、当期的两位艺人以及时尚专家等一起来通过趣味巧妙的方式来完成。	1期，20秒左右
4	整合传播	节目联合宣传片1条		
		品牌可用节目特别赞助的身份、相关素材（包括植入视频、相关剧照、联合宣传片、节目授权海报等）进行线上线下宣传使用		
		附赠权益：合作产品入驻到优酷《闺蜜好美》节目种草专区（前提要有天猫旗舰店）		

备注：只能使用节目相关的素材，不可将合作明星在节目外或者与节目不相关的单独肖像图片等素材进行使用