

# # 马栏花花便利店 #

#FAFA STORE# #FAFA STORE# #FAFA STORE# #FAFA STORE# #FAFA STORE# #FAFA STORE# #FAFA STORE#

#花 FAF A 店 S T O R E 便利店#  
#花 FAF A 店 S T O R E 便利店#  
#花 FAF A 店 S T O R E 便利店#

#FAFA STORE# #FAFA STORE# #FAFA STORE# #FAFA STORE# #FAFA STORE# #FAFA STORE# #FAFA STORE#



# 01. 节目信息

**节目名称：**《马栏花花便利店》

**播出平台：**芒果TV

**节目时长：**45分钟/期

**节目形态：**明星限时便利店创业体验节目

**拍摄计划：**8月底开始拍摄

**播出形态：**季播，每季10期





## 02. 节目合作平台——芒果TV

芒果TV是湖南广电旗下唯一互联网视频平台，连续四年“世界媒体五百强”。

该平台以“天生青春”为品牌定位，用户主要是年轻人。根据艾瑞数据显示，芒果TV平台的女性用户占比达到76.1%，30岁以下年轻用户占比达到71.96%，用户画像以年轻、女性为主，拥有较强的自主选择能力和先进的消费观念。

此次与全家合作节目定级为芒果TV S级综艺，从营销策略、内容编排、宣发企划都寄予高投资和高位推荐资源，有望成为全新打造的爆款和热门。



### 03. 节目介绍：

《马栏花花便利店》是MW传媒携手全家Family Mart一起打造的芒果TV平台S级明星创业体验节目。节目中将有四位明星以花花合伙人的身份入职便利店，他们将一同经营这家集美食、美妆、日化用品等个人用品集合店。花花合伙人们将发挥“时尚风向标”的引领作用，担任好物导购，向顾客安利好物。同时他们的朋友也将以惊喜嘉宾的身份助力便利店营业。



# 04 — PART FOUR

## 拟邀人物

每人负责不同区域，  
承担不同职责。



粉丝平台： 新浪微博



## 花花店长

她是便利店领衔人物，  
有想法敢表达，  
管理出色的好人缘店长。



景

甜

粉丝：2454W

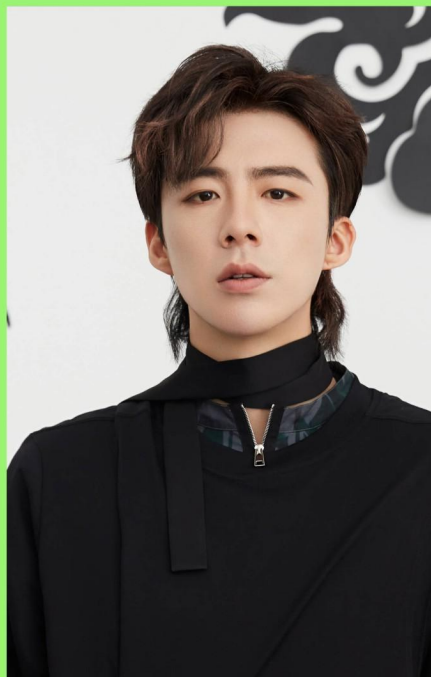


## 花花合伙人 (拟邀)

他们是行走的卖场带货小能手、是便利店气氛担当、反差感缔造者。



李维嘉 粉丝：3232万



刘宇宁 粉丝：1217万



乔欣 粉丝：1279万



蒋梦婕 粉丝：717万

## 花花家族助阵大咖 (拟邀)

节目中还将限时邀请#神秘合伙人#作为助阵大咖  
他们将协助花花合伙人, 开启创业合伙人模式!



何炅 粉丝: 1亿+



张雨绮 粉丝: 1322万



赵露思 粉丝: 1534万



辰亦儒 粉丝: 873万



秦岚 粉丝: 1557万



虞书欣 粉丝: 1520万



张彬彬 粉丝: 1580万



李菲儿 粉丝: 1352万



05

— PART FIVE

节目商务合作



**明星和品牌超强联动，内容和零售联合营销，打造最有商业价值的“马栏花花便利店”。**  
**合作品类涵盖：饮品、零食、护肤品及化妆品类、日化产品、快销品、3C电器、汽车等。**



## 节目内容植入示例

### ① 剧情植入：

在马栏花花便利店的経営中，明星店员们将一起商议便利店促销活动（“今日上新”），推出“花花星选好物”，这种融入到便利店营业内容里的“种草行为”，更像是自然的剧情发展需要，传递了他的消费选择，也提升了顾客的好感度，增加了趣味性，也将产品价值和内容创意相结合，加深观众对品牌的感知度。



（明星口播权益剧照，来自《向往的生活》）



## ② 场景化植入：

这是一个真实的便利店，售卖早餐的同时，也收留夜晚的打工人。明星店员们会在便利店内设置“花花心愿便利贴墙”、“花花留言区”，可做置景的植入，打造最有温度的“马栏花花便利店”。



(场景互动示例，来自《潮流合伙人第二季》)

## 《马栏花花便利店》“花花星选”商务权益

### 节目物料授权：

包括节目官方宣传海报、宣传片、剧照以及节目植入片段等；

### 节目植入：

包括栏目内植入、栏目内包装（包括但不限于花字植入、产品信息条）等；

### 花花星选单品：

全家Family Mart “花花星选”专区上架。



# # 马栏花花便利店 #

#FAFA STORE# #FAFA STORE# #FAFA STORE# #FAFA STORE# #FAFA STORE# #FAFA STORE# #FAFA STORE#

#花花THANKYOU便利店#  
#花花THANKYOU便利店#  
#花花THANKYOU便利店#

#FAFA STORE# #FAFA STORE# #FAFA STORE# #FAFA STORE# #FAFA STORE# #FAFA STORE# #FAFA STORE#

